

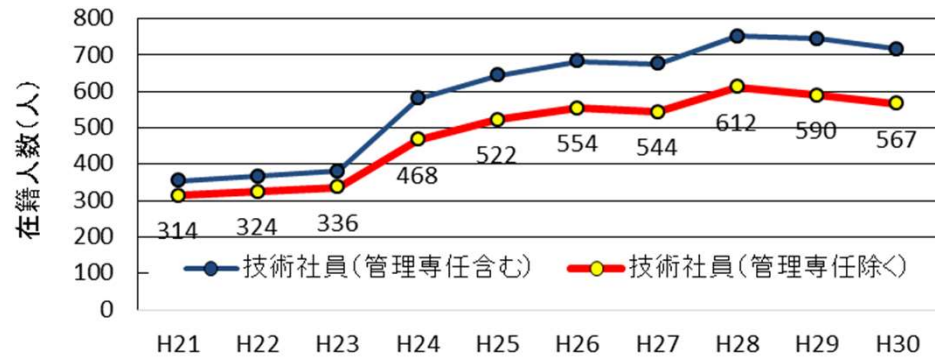
# 技術社員在籍調査結果【1 + 2号会員】

## 1. 調査対象会社

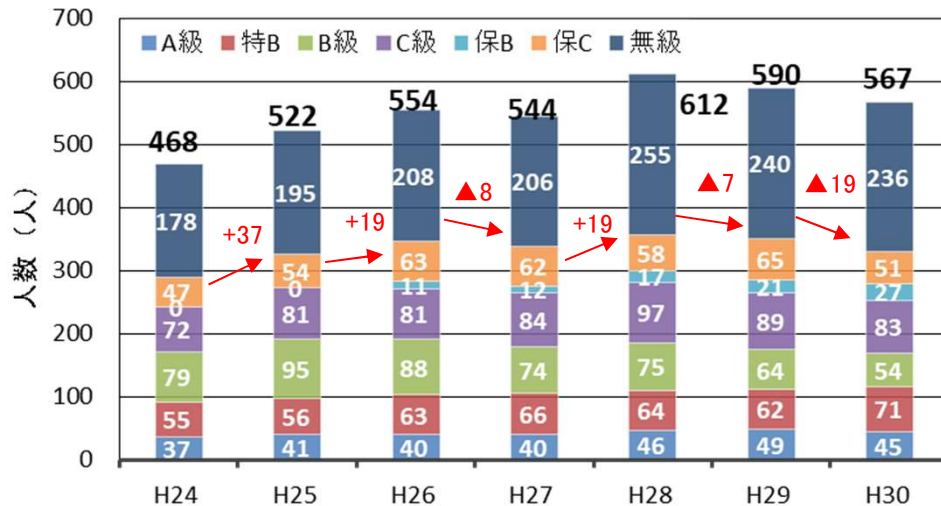
	1号会員	2号会員	計
対象数	23社 (会員31社)	36社 (会員36社)	59社 (会員67社)

## 2. 在籍推移

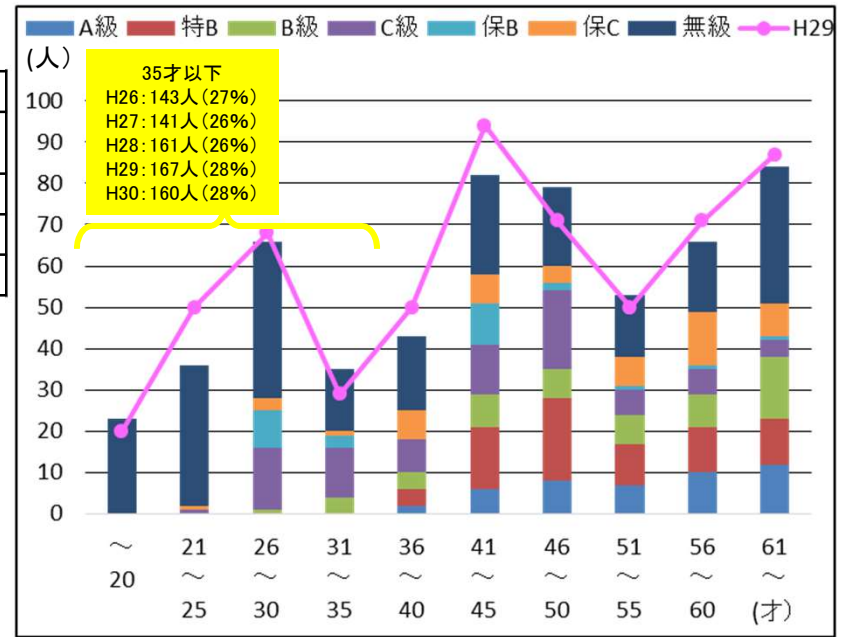
	1号会員集計			1 + 2号会員集計							前年差
	H 21	H 22	H 23	H 24	H 25	H 26	H 27	H 28	H 29	H 30	
①技術社員	354	366	380	581	644	683	676	751	745	717	-28
②現場要員	314	324	336	468	522	554	544	612	590	567	-23
③管理専任	40	42	44	113	122	129	132	139	155	150	-5



## 3. 代人資格の年度推移 (調査対象②)



## 4. 代人資格者の年齢分布 (調査対象②)



- ・技術社員(管理専門職を除く)は、H26までは増加傾向にあったが H27(10人減), H29(22人減), H30(23人減)では減少に転じた
- ・管理専任社員は、高齢化とともに増加傾向にある  
H24:113人 ⇒ H30:150人 で6年間で37人増
- ・代人資格保有者は昨年7人、今年19人の減少
- ・A級監督者が4名減少(1号会員分)  
退職、管理専任のためと思われる
- ・35才以下は7人減で、若年層占有率が減少している  
20~30才の若年層は14人減少、31~45才の中堅層は13人減少している