

# 基礎作業員在籍調査結果 (2020年)

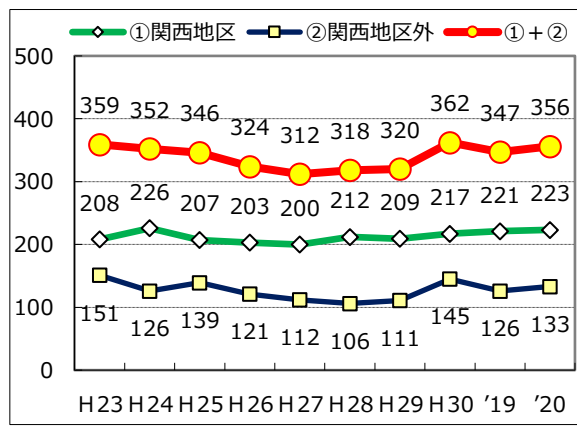
送研関西支部 10月調査

## 1. 調査対象会社

|                 |                 |
|-----------------|-----------------|
| ① 関西地区在籍        | ② 関西地区外在籍       |
| <b>28社(△3社)</b> | <b>15社(±0社)</b> |

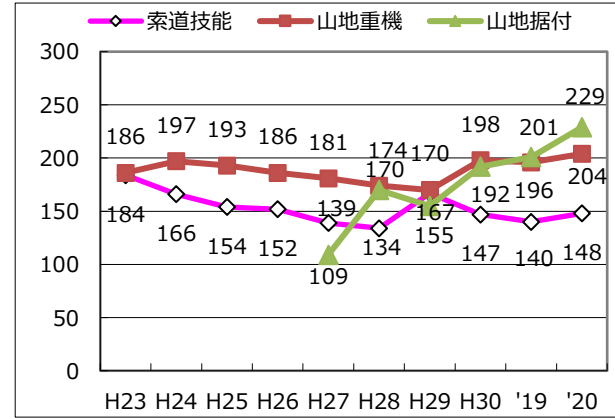
対象除外3社(ライン工業、丸共建設、陵南直営)

## 2. 在籍推移



## 4. 特殊技能者の年度推移

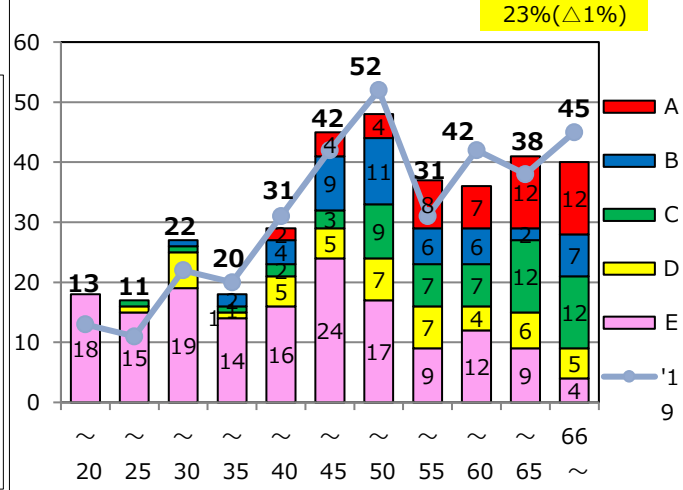
|      | H23 | H24 | H25 | H26 | H27 | H28 | H29 | H30 | '19 | '20 |
|------|-----|-----|-----|-----|-----|-----|-----|-----|-----|-----|
| 索道技能 | 184 | 166 | 154 | 152 | 139 | 134 | 167 | 147 | 140 | 148 |
| 山地重機 | 186 | 197 | 193 | 186 | 181 | 174 | 170 | 198 | 196 | 204 |
| 山地据付 |     |     |     |     | 109 | 170 | 155 | 192 | 201 | 229 |



## 5. グレード別年齢分布

|      | 平均年齢 | 経験年数 |
|------|------|------|
| 2020 | 48.4 | 16.3 |
| 2019 | 47.8 | 21.4 |

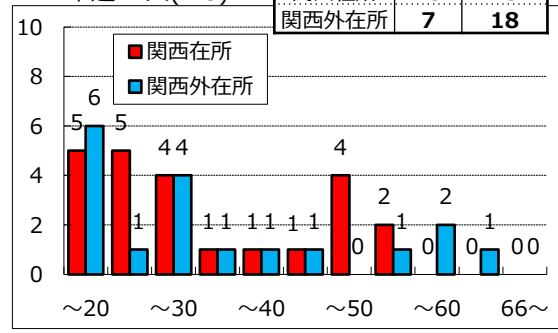
61歳以上が  
23%(△1%)



## 6. 採用者分布 N=41人

(内訳)・新規27人(+14)  
・中途14人(△5)

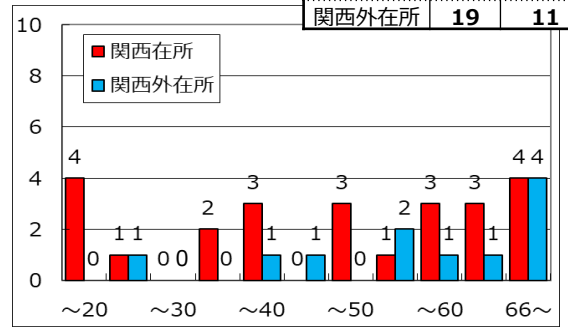
| 区分    | 2019 | 2020 |
|-------|------|------|
| 採用    | 32   | 41   |
| 関西在在  | 25   | 23   |
| 関西外在在 | 7    | 18   |



## 7. 退職者分布 N=35人

・高齢退社10人含(±0)

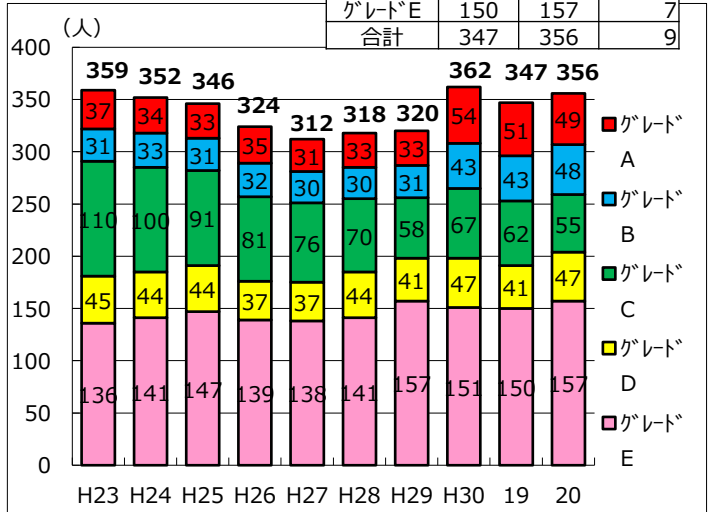
| 区分    | 2019 | 2020 |
|-------|------|------|
| 退職    | 37   | 35   |
| 関西在在  | 18   | 24   |
| 関西外在在 | 19   | 11   |



## 3. グレード別年度推移

A~C: 作業責任者クラス

|       | 2019 | 2020 | 前年差 |
|-------|------|------|-----|
| グレードA | 51   | 49   | ▲2  |
| グレードB | 43   | 48   | 5   |
| グレードC | 62   | 55   | ▲7  |
| グレードD | 41   | 47   | 6   |
| グレードE | 150  | 157  | 7   |
| 合計    | 347  | 356  | 9   |



- 会社数は①31社⇒28社の3社減+②15社(増減なし)の計43社で、昨年より3社減となった
- 在籍者数は、2019年度:347人から新規採用者41人増、退職者が35人減、高所から基礎への職種変更による増が3人、差し引き増分は9人となり、総員数356名となった
- グレード別年度推移は、A,Cでは減少、B,D,Eは増となった
- 特殊技能は、山地据付は8人増、山地重機は8人増、索道技能も8人増と、すべての分類で増となった
- 採用、退職状況を見ると、採用が9名増加、退職者が2名減少した。関西在在は、採用減、退職増となったが、関西外在在の採用増、退職減に支えられ、全体では、退職が採用を上回った昨年に比べて若干、改善した。引き続き、採用支援活動の展開と離職防止対策(休日改善、生活環境改善等)を特に関西地内で確実に実践・定着させる必要がある