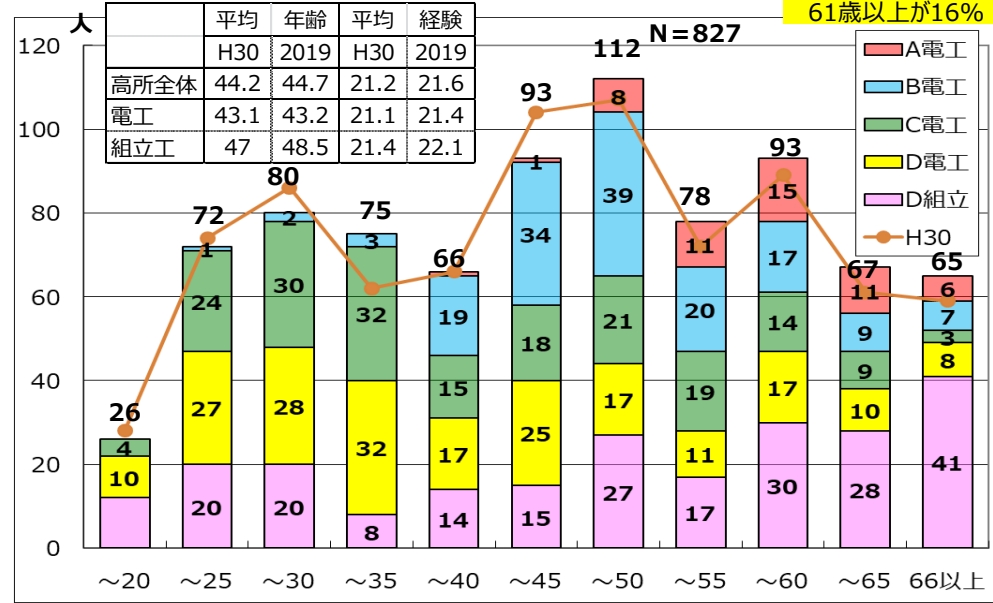


61歳以上が16%

2019年高所作業員在籍調査結果

4. グレード別年齢分布 *1(保全除く)



1. 会社数

関西地区在籍会社		関西地区外在籍会社
①送研関西	②送研関西外	③(関電工事が主)
56社(55社)	11社(12社)	12社(12社)

①が1社増(復活)、②が1社減となった () : H30

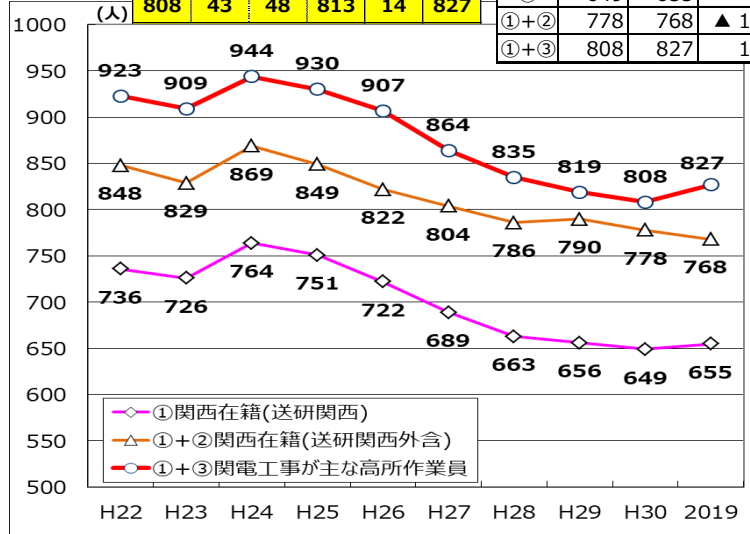
2. 在籍推移

	全国	H30	2019	増減	増減率
高所作業員		6,001	5,759	▲242	▲4.0%

*1 : ①関西地区在籍送研関西 + ③関西地区外在籍の会社を対象

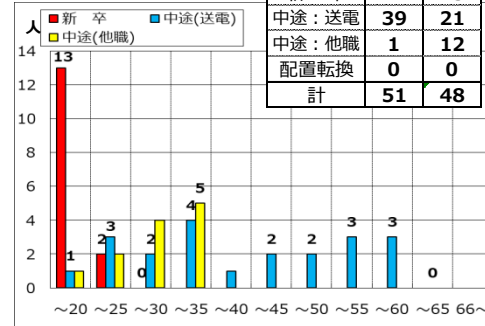
H30	退職他	新規	計	登録外	合計
808	43	48	813	14	827

	H30	2019	前年差	増減率
①	649	655	6	0.9%
①+②	778	768	▲10	-1.3%
①+③	808	827	19	2.4%



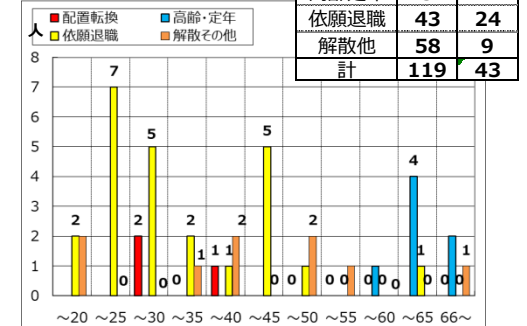
5. 採用者分布 *1

内訳	H30	2019
新卒	11	15
中途:送電	39	21
中途:他職	1	12
配置転換	0	0
計	51	48



6. 退職者分布 *1

理由	H30	2019
配置転換	13	3
高齢定年	5	7
依願退職	43	24
解散他	58	9
計	119	43



- ・全国では、6,001人→5,759人(▲242人、▲4.0%)となった
- ・関電工事主(①+③)は808→827人(+19人:2.4%増)となった。この主要因は①で1社増(9人)、③の会社での採用増(9人⇒15人)である。なお電工数は10人増(585人→595人)、組立工は9人増(223人→232人)となった。
- ・4導体架線経験1年以上のグレードC以上電工も29人増(361人→390人)となった
- ・採用者数は、昨年の51人を下回り48人となった。一方、退職者数は昨年の119人の半減以下となり、43人となった。この要因について、今後の年収調査等でフォローしたい。

①+③	電工	組立	合計
2019	595	232	827
H30	585	223	808
増減	10	9	19

3. グレード別年度推移 *1 H30から保全除く

